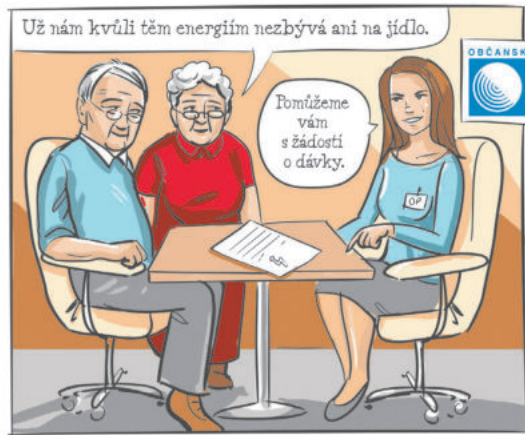
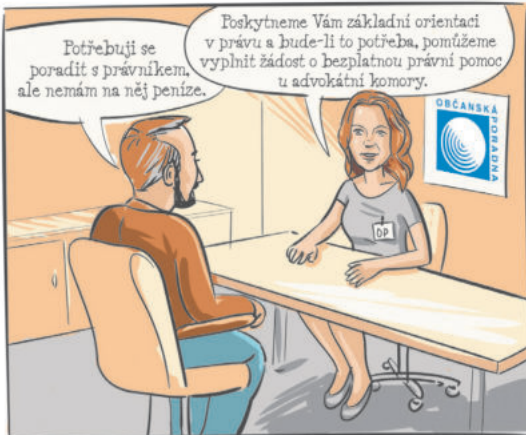


OBČANSKÁ PORADNA TŘEBÍČ



Občanská poradna poskytuje **BEZPLATNÉ** služby v Třebíči, Moravských Budějovicích, Velkém Meziříčí a Náměstí nad Oslavou.

www.optrebic.cz
Tel: 724 304 718

Víte, že i bez finančních prostředků můžete dosáhnout na odbornou pomoc?



Na problémy nejste sami!

- exekuce
- pracovní právo
- rodinné právo
- ochrana spotřebitele

Maminka si sama vybere porodní asistentku

Porodnice třebíčské nemocnice zavádí na přání maminek individuální péči o rodičku vedenou porodní asistentkou.

Asistence je možná již od třicátého pátého týdne těhotenství až do poporodního období. Jedná se o hrazenou službu nad rámec pojišťovny v hodnotě čtrnácti tisíc korun.

„Službu lze poskytovat již od třicátého pátého týdne těhotenství. Porodní asistentka pro maminku drží pohotovost od třicátého osmého týdne do

čtyřicátého prvního týdne těhotenství. Maminkou zvolená porodní asistentka poskytuje individuální péči při samotném porodu i v bezprostředním poporodním období. Vždy záleží na domluvě s maminkou a jejích přáních,“ doplňuje informace vrchní sestra gynekologicko-porodnického oddělení Jarmila Dočkalová.

Individuální porodní asistenci v současné době nabízí dvě zkušené porodní asistentky Pavlína a Jana. V případě většího zájmu maminek se jejich řady rozšíří. –zt-

SENIOR TAXI

nabízí
zajištění dopravy seniorům,
osobám se zdravotním postižením,
rodičům zdravotně postižených dětí:
k lékaři, k jednání na úřadech,
na nákupy, do lázní, atd.

tel: 605 527 131 • www.seniortaxitrebic.cz
E-mail: seniortaxitrebic@email.cz

Virtuální kavárna

Dlouhodobá péče a návrat do zaměstnání
19. 2. 2025 v 15.30
na www.vysocinapecuje.cz

Nejistota spojená s návratem do zaměstnání po období péče o blízkou osobu je jedním z nejpálčivějších problémů.

Moderovaná diskuse nabídne pohled na aktuální možnosti podpory ze strany Úřadu práce (rekvalifikační kurzy, dávkové systémy), zkušenosti zaměstnavatelů i konkrétní příběh pečující osoby, která tímto procesem úspěšně prošla. Prostor rovněž dostane téma inovativních služeb, připravované legislativní návrhy – a Vaše dotazy!



Spolufinancováno
Evropskou unií



Hrazeno z projektu Komplexní podpora v oblasti sociálně zdravotního pomezí
registrační číslo CZ.03.02.02/00/22_006/0001133.